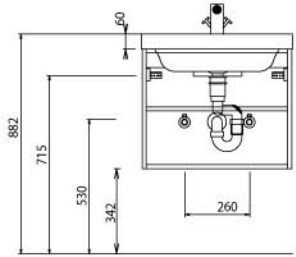
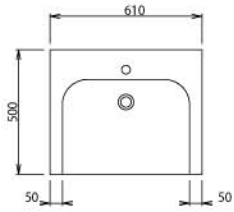
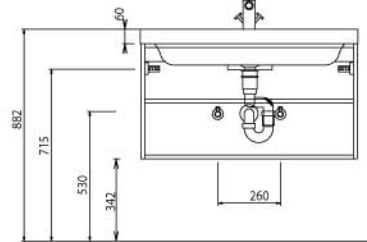
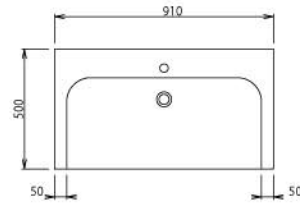


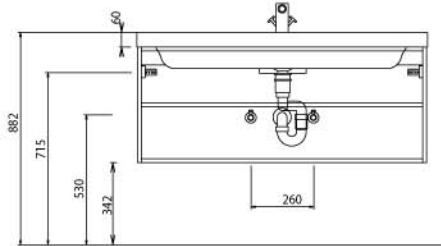
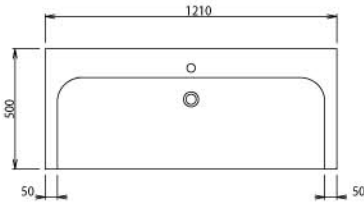
WMM/WSM 4060



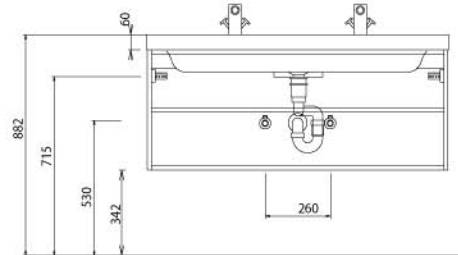
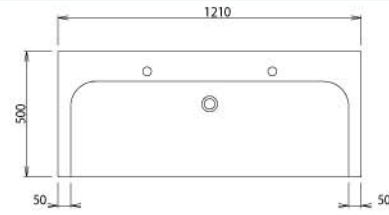
WMM/WSM 409M



WMM/WSM 412M



WMM/WSM 412D



Bei Waschtischanlagen mit Befestigungsschrauben müssen die Maße zum Bohren vor Ort, nach dem Auflegen des Waschtisches auf den Unterschrank, angezeichnet werden. Die Befestigungsschrauben müssen verschraubt werden!