

Giro



MONTAGEANLEITUNG

MOUNTING INSTRUCTIONS

INSTRUCTION DE MONTAGE

MONTAGEHANDLEIDING

UPUTA ZA MONTAŽU

MONTÁŽNÍ NÁVOD

SZERELÉSI ÚTMUTATÓ

NAVODILO ZA MONTAŽO

MONTÁŽNY NÁVOD

Русский

Seite 2

Page 4

Page 6

Pagina 8

Stranica 10

Strana 12

14. oldal

Stran 16

Strana 18

стр. 20

HILFSMITTEL

- Bohrmaschine/Akkuschrauber
- Steinbohrer Ø8 mm
- Holzbohrer Ø4 mm
- Gliedermaßstab/Maßband
- Wasserwaage
- Schraubendreher mit Kreuzschlitz 3,5 mm
- Schraubzwingen
- Bleistift
- Silikon

PFLEGEANLEITUNG

- **Achtung:** Keine Chemikalien, aggressive Fleckenmittel oder Scheuermittel verwenden!
- Zur Reinigung der Möbel verwenden Sie am besten ein feuchtes Tuch mit etwas Feinspülmittel.
- Achten Sie darauf, dass keine Tropfenrückstände am unteren Rand der Badmöbel verbleiben.
- Den Spiegel mit einem feuchten Tuch oder einem Fensterleder abreiben.
- Einfache Reinigung des Waschbeckens mit allen gewöhnlichen, körnerlosen Reinigungsmitteln.

i ANLEITUNG AUFBEWAHREN

Achtung: Anleitung gut aufheben, sie beinhaltet Informationen zur Installation und den Betrieb der Produkte!

MONTAGEREIHENFOLGE

i Abbildungen im Anhang

1. **Türen demontieren (Abb. A)**
2. **Spiegelknopf montieren (Abb. B)**
3. **Leuchten montieren (Abb. C/D)**
⚠ Netzleitung muss spannungsfrei sein!
4. **Möbel aufhängen**
 - Spiegelschrank
(Mitte Spiegelschrank = Mitte Wasseranschluss)
 - Mittelschrank, Highboard
 - Waschtischunterschrank
(Mitte WTU = Mitte Wasseranschluss)
 - Waschtisch
5. **Schränke ausrichten (Abb. E)**
6. **Waschtisch aufsetzen (Abb. F)**
7. **Waschtisch abdichten (Abb. G)**
8. **Ablageplatte aufschrauben (Abb. H)**
 - **Achtung:** Nicht durch die Ablageplatte bohren!
 - Die beigelegten Schrauben benutzen.
9. **Türen montieren (Abb. I)**
10. **Türen ausrichten (Abb. J)**
11. **Leuchtmittel wechseln (Abb. K)**

TOOLS

- Drill and battery-operated screwdriver
- Stone drill bit of 8 mm dia.
- Wood drill bit of 4 mm dia.
- Folding metre rule and measuring tape
- Spirit level
- Screwdriver with a 3.5 mm tip for Phillips screws
- Screw clamps
- Pencil
- Silicone sealant

MAINTENANCE INSTRUCTIONS

- **Caution:** do not use any chemicals, aggressive detergent paste or scouring powder.
- The best way of cleaning the cabinet is to use a damp cloth with some mild washing-up liquid.
- Take care that no residue from droplets remains on the lower edge of bathroom cabinets.
- Polish the mirror with a damp cloth or chamois leather.
- The washbasin can be easily cleaned with any of the usual, non-abrasive cleaning agents.

i KEEP THE INSTRUCTIONS IN A SAFE PLACE

Caution: keep the instructions safely because they contain information about installing and operating the products.

MOUNTING SEQUENCE

i Illustrations in the appendix

1. Dismantling the doors (Fig. A)

2. Mount mirrored knob (Fig. B)

3. Mounting the lights (Figs. C and D)

! The electrical mains supply cable must be voltage-free!

4. Suspending the cabinets

- Mirrored cabinet
(centre of the mirrored cabinet =
centre of the water supply connection)
- Centre cabinet, high board
- Washstand base cabinet
(centre of the washstand base cabinet =
centre of the water supply connection)
- Washstand

5. Aligning the cabinets (Fig. E)

6. Putting on the washstand (Fig. F)

7. Sealing the washstand (Fig. G)

8. Screwing on the shelf (Fig. H)

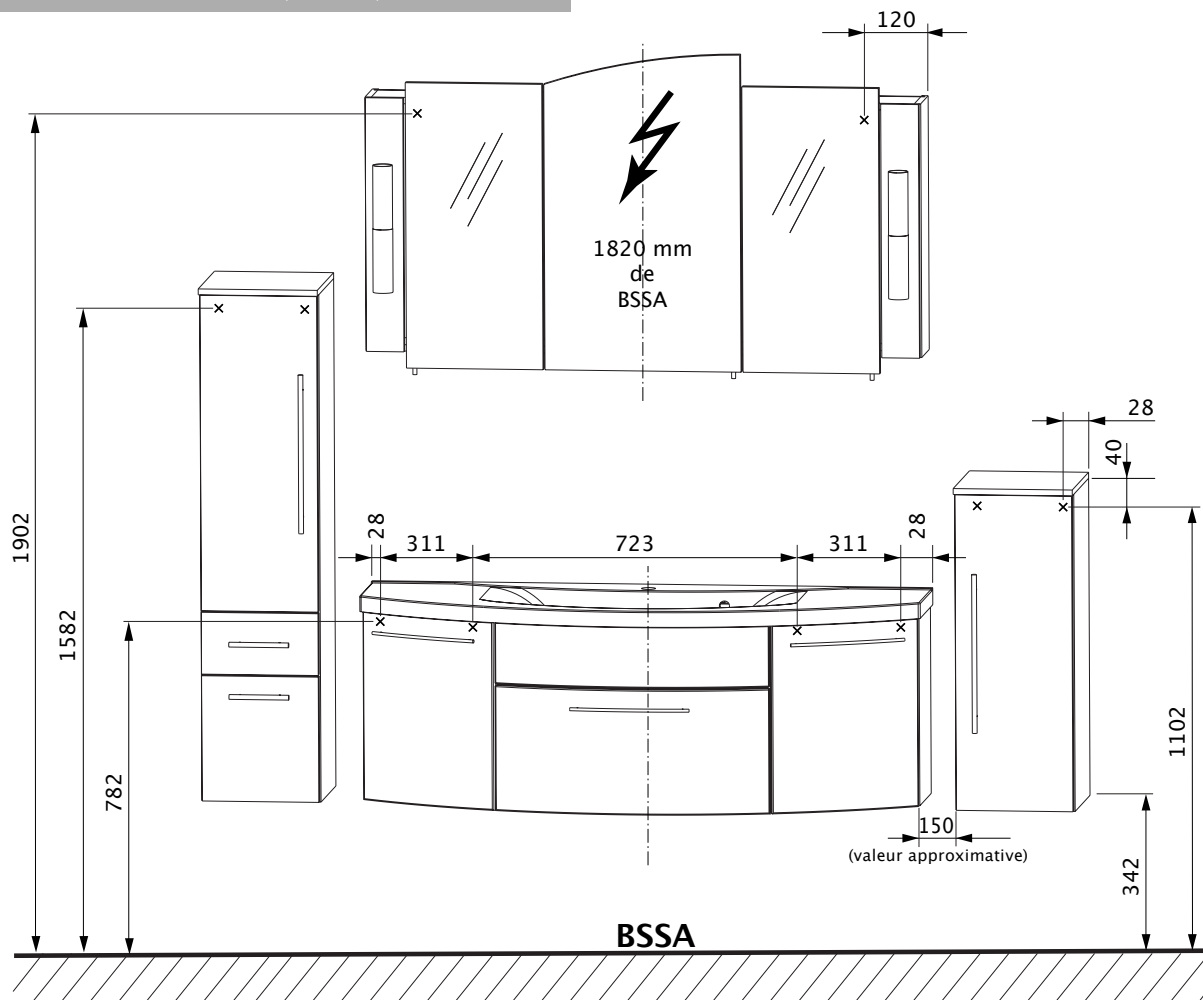
- **Caution:** do not drill through the shelf!
- Use the screws supplied.

9. Mounting the doors (Fig. I)

10. Aligning the doors (Fig. J)

11. Changing the fluorescent tube (Fig. K)

VUE D'ENSEMBLE DES COTES (EN MM)



BSSA = bord supérieur du sol achevé

x = position de perçage dans le mur

CONSIGNES DE SECURITE

- Ne confiez le montage qu'à des personnes compétentes
- **Mise en garde: un montage incorrect entraîne des risques!**
- Vérifiez si le mur est approprié pour le montage et si le matériel de fixation disponible est utilisable compte tenu des forces existantes.
- Lisez attentivement l'instruction de montage avant de procéder au baignoire.
- Le matériel de fixation fourni n'est prévu que pour des murs massifs, suffisamment portants.
- **⚠** Les installations électriques ne peuvent être effectuées que par un électricien suivant la norme **DIN VDE 0100 partie 701** (2002-02 avec modification 1 de 2004-02).
- Les armoires de toilette/panneaux de miroir électrifiés doivent présenter une distance minimum de 60 cm jusqu'à la baignoire/douche.
- Les prescriptions de sécurité et les normes du pays respectif doivent être observées.

INFORMATIONS IMPORTANTES

- Assurez-vous, lors de la livraison, que l'emballage ne présente pas de dommages extérieurs.
- Vérifiez le nombre de meubles de salle de bain fournis et les kits de quincaillerie correspondants (vis, capuchons, poignées, etc...) avec le bon de livraison et/ou l'étiquette des articles sur l'emballage.
- **Attention:** n'enlevez les capuchons protecteurs des portes de l'armoire de toilette qu'après le montage des portes afin que les bords du miroir ne soient pas endommagés.
- Compensez les différences de niveau par des revêtements muraux, par exemple, carrelage partiel, par des liteaux d'écartement appropriés.
- Renforcez les murs qui ne sont pas suffisamment portants.
- Distances de perçage de BSSA suivant la vue d'ensemble des cotes.
- La distance latérale entre les meubles peut être choisie librement.
- Conservez l'instruction de montage!

OUTILS

- Perceuse/Perceuse sans fil
- Perceuse électrique à percussion Ø 8 mm
- Mèche à bois Ø 4 mm
- Mètre pliant/Mètre à ruban
- Niveau à bulle d'air
- Tournevis cruciforme 3,5 mm
- Serre-joints
- Crayon
- Silicone

INSTRUCTION D'ENTRETIEN

- **Attention** : ne pas utiliser de produits chimiques, de produits spéciaux pour tâches ou de produits abrasifs corrosifs!
- Pour le nettoyage des meubles, le mieux est d'utiliser un chiffon humide imbibé d'un peu de liquide-vaisselle.
- Veillez à ce que des résidus de gouttes ne restent pas sur le bord inférieur des meubles de salle de bain.
- Nettoyez le miroir avec un chiffon humide ou une peau de chamois.
- Nettoyage aisé du lavabo au moyen de tout produit de nettoyage standard, sans grains.

i CONSERVEZ LES INSTRUCTIONS

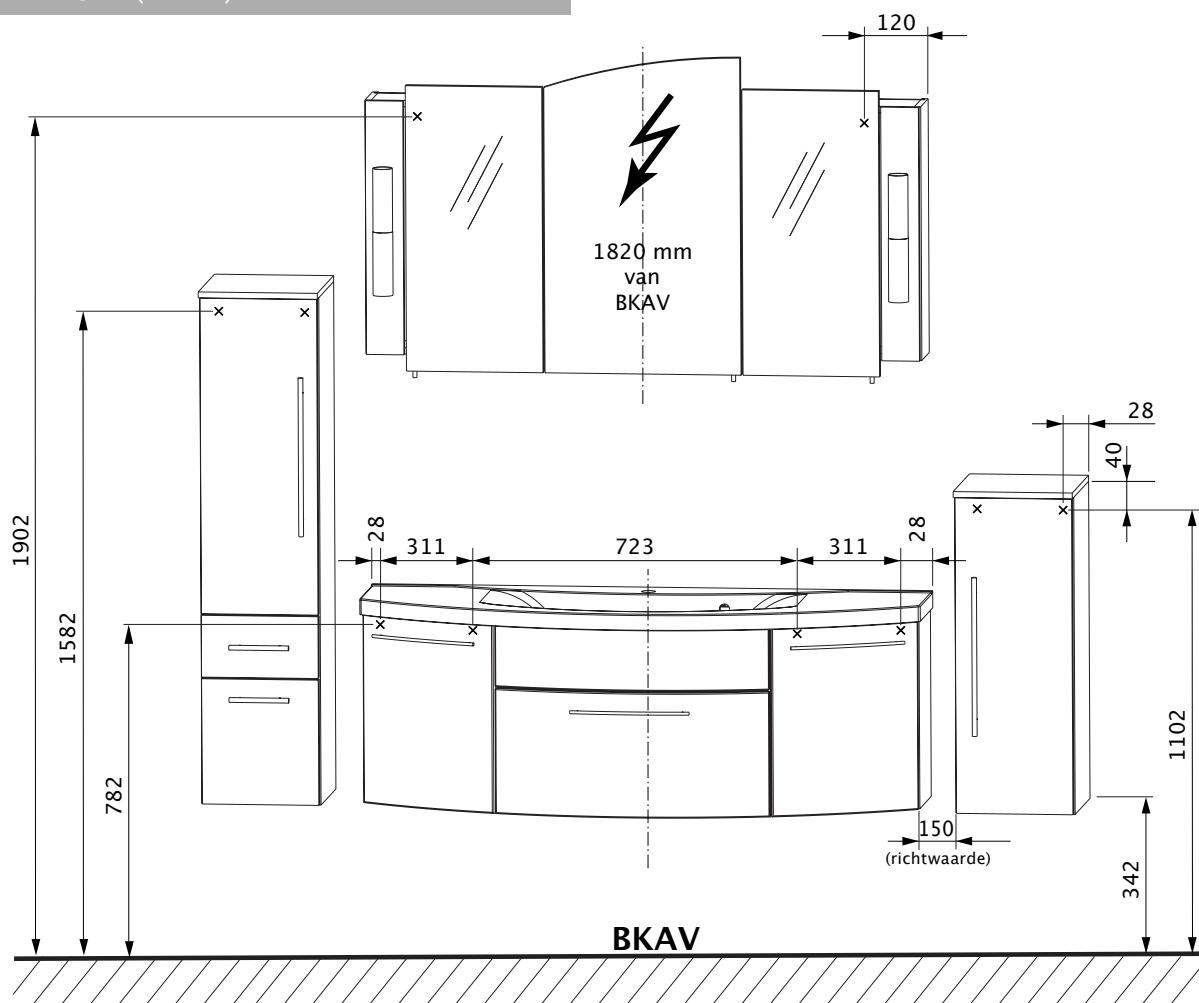
Attention: veuillez à conserver les instructions; elles contiennent des informations relatives à l'installation et au fonctionnement des produits!

ORDRE DU MONTAGE

i Illustrations de l'annexe

1. **Démontez les portes (illustr. A)**
2. **Monter le bouton du miroir (illustr. B)**
3. **Montez les lampes (illustr. C/D)**
⚠ La ligne d'alimentation doit être hors tension!
4. **Accrochez les meubles**
 - Armoire de toilette
(milieu armoire de toilette = milieu branchement d'eau)
 - Armoire centrale, armoire haute
 - Élément sous plan de toilette
(milieu élément sous plan de toilette = milieu branchement d'eau)
 - Lavabo
5. **Alignez les éléments (illustr. E)**
6. **Posez le lavabo (illustr. F)**
7. **Procédez à l'étanchéité du lavabo (illustr. G)**
8. **Vissez le plan de toilette (illustr. H)**
 - **Attention:** ne pas percer le plan de toilette!
 - Utilisez les vis fournies.
9. **Montez les portes (illustr. I)**
10. **Alignez les portes (illustr. J)**
11. **Remplacez la/les ampoule(s) (illustr. K)**

MAATOVERZICHT (IN MM)



BKAV = bovenkant afgewerkte vloer

x = boorplaats in de muur

VEILIGHEIDSINSTRUCTIES

- Montage alleen door vakkundige personen.
- **Waarschuwing: bij verkeerde montage bestaat gevaar!**
- Controleer of de muur voor de montage geschikt is en of de bevestigingsmiddelen voor de optredende krachten bruikbaar zijn.
- Lees a.u.b. de montagehandleiding zorgvuldig door alvorens de badkamer te installeren.
- Het bijgevoegde bevestigingsmateriaal is uitsluitend voor massieve muren met voldoende draagvermogen bedoeld.
- ⚠ Elektrische installaties mogen uitsluitend door een elektricien volgens **DIN VDE 0100 deel 701** (2002-02 met wijziging 1 van 2004-02) worden uitgevoerd.
- Spiegelkasten/spiegels met een elektrische installatie moeten een minimumafstand van 60 cm tot de badkuip/douche hebben.
- De veiligheidsvoorschriften en normen van het betreffende land dienen in acht te worden genomen.

BELANGRIJKE INFORMATIE

- Controleer de verpakking bij de aflevering op uitwendige beschadigingen.
- Vergelijk a.u.b. het aantal van de geleverde badkamermeubels en de bijbehorende beslagsets (schroeven, afdekkappen, handvatten enz.) met de afleveringsbon of met de artikelsticker op de verpakking.
- **Let op:** verwijder de beschermkappen van spiegelkastdeuren pas na montage van de deuren, om beschadiging van de spiegelranden te voorkomen.
- Aanwezige niveauverschillen door een dikkere wandbekleding, bijv. gedeeltelijke betegeling, dienen met geschikte afstandsluizen te worden gecompenseerd.
- Wanden met onvoldoende draagvermogen dienen te worden verstevigd.
- Boorplaatsen vanaf BKAV volgens maatoverzicht.
- De zijdelingse afstand tussen de meubels onderling kan vrij worden gekozen.
- Bewaar de montagehandleiding!

HULPMIDDELEN

- Boormachine/accuschroevendraaier
- Steenboor Ø 8 mm
- Houtboor Ø 4 mm
- Duimstok/meetlint
- Waterpas
- Schroevendraaier met kruiskop 3,5 mm
- Lijmtangen
- Potlood
- Silicone

ONDERHOUDSHANDLEIDING

- **Let op:** gebruik geen chemicaliën, agressieve vlekkenmiddelen of schuurmiddelen!
- Voor de reiniging van de meubels gebruikt u het beste een vochtige doek met wat mild afwasmiddel.
- Zorg ervoor dat er geen druppels aan de onderrand van de badkamermeubels achterblijven.
- De spiegel wrijft u met een vochtige doek of een zeemlap schoon.
- De wastafel kan eenvoudig worden gereinigd met alle gewone, korrelloze reinigingsmiddelen.

i HANDLEIDING BEWAREN

Let op: bewaar de handleiding zorgvuldig; ze bevat informatie voor de installatie en het gebruik van de producten!

MONTAGEVOLGORDE

i Afbeeldingen in de appendix

1. **Deuren demonteren (afb. A)**
2. **Spiegelknop monteren (afb. B)**
3. **Lampen monteren (afb. C/D)**
! De netleiding moet spanningsvrij zijn!
4. **Meubels ophangen**
 - Spiegelkast
(midden spiegelkast = midden wateraansluiting)
 - Middenkast, highboard
 - Wastafelonderkast
(midden wastafelonderkast = midden wateraansluiting)
 - Wastafel
5. **Kasten richten (afb. E)**
6. **Wastafel opzetten (afb. F)**
7. **Wastafel afdichten (afb. G)**
8. **Afdekblad opschroeven (afb. H)**
 - **Let op:** niet door het afdekblad boren!
 - De bijgeleverde schroeven gebruiken.
9. **Deuren monteren (afb. I)**
10. **Deuren afstellen (afb. J)**
11. **Lampen vervangen (afb. K)**

POMOĆNA SREDSTVA

- Bušilica / zavijač na akumulatorski pogon
- Svrđlo za kamen
- Svrđlo za drvo
- Metar za mjerenje
- Labela
- Križni zavijač 3,5 mm
- Vijčana stezaljka
- Olovka
- Silikon

UPUTA ZA NJEGU

- **Pozor:** Ne koristiti kemikalije, agresivna sredstva protiv mrlja ili sredstva za ribanje!
- Za čišćenje namještaja najbolje koristite vlažnu krpu sa malo deterđenta.
- Pazite na to, da na donjem rubu namještaja za kupatilo ne ostanu mrlje od kapanja.
- Ogledalo očistiti sa vlažnom krpom i prebrisati sa kožnom krpom za prozore.
- Jednostavno čišćenje umivaonika sa svim uobičajenim sredstvima za čišćenje bez zrnja.

i UPUTA ZA ČUVANJE

Pozor: Uputu dobro sačuvati, ona sadrži informacije o instalaciji i radu proizvoda.

REDOSLIJED MONTAŽE

i Slike u prilogu

1. Demontirati vrata (slika A)
2. Montirati gumb za ogledalo (slika B)
3. Montirati svjetiljke (slika C/D)
⚠ Mrežni vod mora biti bez napona!
4. Objesiti namještaj
 - Ormar sa ogledalom (sredina ormar sa ogledalom = sredina priključka za vodu)
 - Srednji ormar, visoka vitrina
 - Ormar ispod umivaonika (sredina Ormar ispod umivaonika = sredina priključka za vodu)
 - Praonik
5. Ispraviti ormare (slika E)
6. Ispraviti umivaonik (slika F)
7. Izolirati umivaonik (slika G)
8. Zavijčati ploču za odlaganje (slika H)
 - **Pozor:** Ne bušiti kroz ploču!
 - Koristiti priložene vijke.
9. Montirati vrata (slika I)
10. Izravnati vrata (slika J)
11. Zamijeniti rasvjetna sredstva (slika K)

POMŮCKY

- Vrtačka/Akumulátorový šroubovák
- Vrtáky do kamene o průměru 8 mm
- Vrtáky do dřeva o průměru 4 mm
- Skládací dřevěný metr/Měřicí pásmo
- Vodováha
- Křížový šroubovák o průměru 3,5 mm
- Svěrák na šrouby
- Tužka
- Silikon

NÁVOD PRO ÚDRŽBU

- **Upozornění:** Nepoužívejte žádné chemikálie, agresivní odstraňovače skvrn nebo drhnoucí prostředky!
- K čištění nábytku používejte nejlépe vlhký hadřík s trochou jemného promývacího prostředku.
- Dávejte pozor na to, aby na spodní části koupelnového nábytku nezůstali žádné zbytky kapaliny.
- Zrcadlo vyleštěte vlhkým hadříkem nebo utěrkou na okna z umělé kůže.
- Jednoduché čištění umyvadla pomocí všech běžných čistících prostředků bez granulátů.

i USCHOVÁNÍ NÁVODU

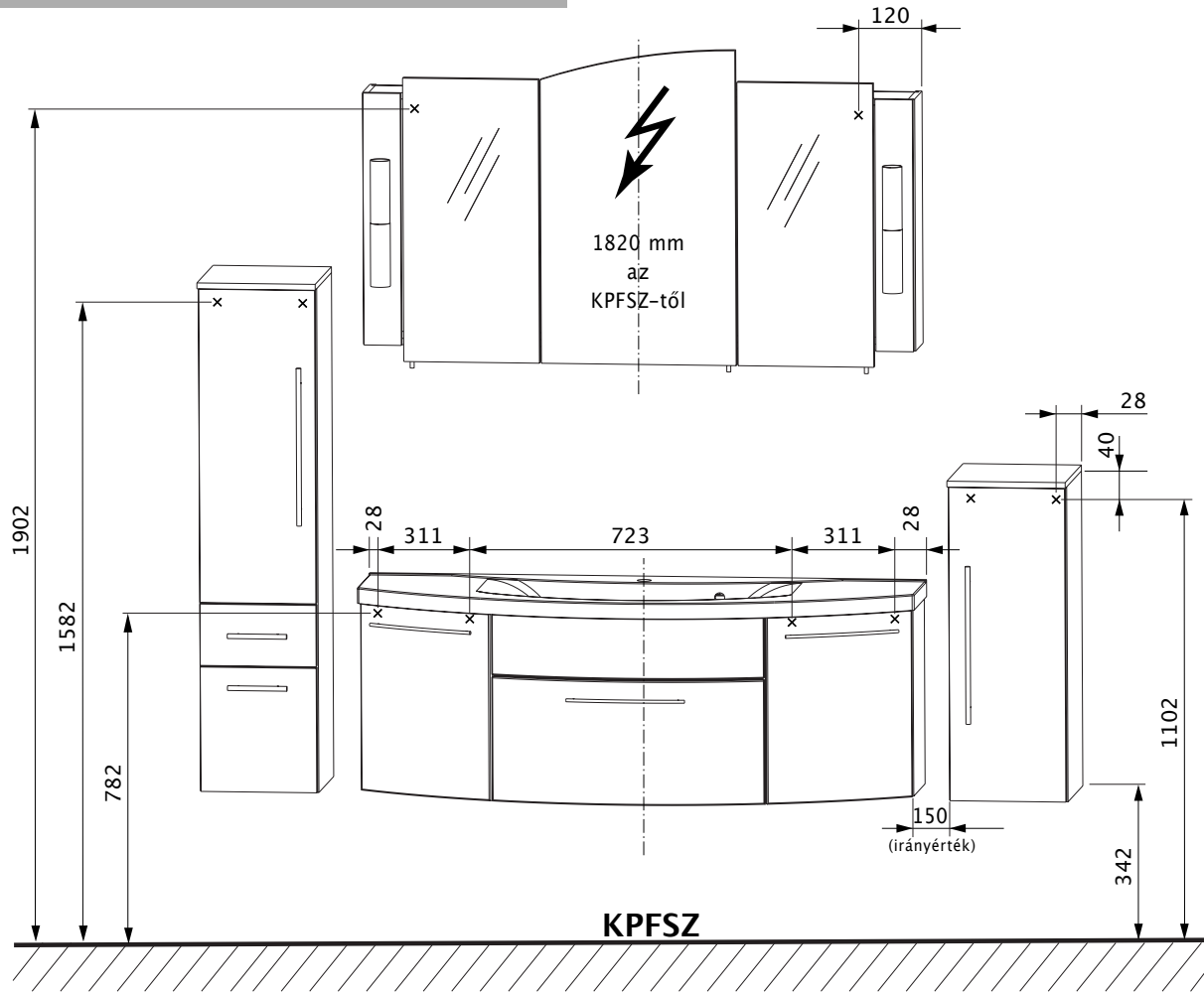
Upozornění: Návod dobře uschovejte, obsahuje informace potřebné k instalaci a provozu produktů!

MONTÁŽNÍ POSTUP

i Obrázková dokumentace v příloze

1. Demontovat dveře (Obr. A)
2. Namontujte držák zrcadla (Obr. B)
3. Namontovat svítidla (Obr. C/D)
⚠ Rozvodní síť musí být bez napětí!
4. Zavěsit nábytek
 - Zrcadlová skříňka
(Střed zrcadlové skříňky = Střed přípojky na vodu)
 - Střední skříňka, vrchní deska
 - Spodní skříňka pod umyvadlem
(Střed spodní skříňky pod umyvadlem = Střed přípojky na vodu)
 - Umyvadlo
5. Seřídít skříně (Obr. E)
6. Nasadit umyvadlo (Obr. F)
7. Utěsnit umyvadlo (Obr. G)
8. Našroubovat odkládací desku (Obr. H)
 - **Upozornění:** Nevrtat přes odkládací desku!
 - Použít přiložené šrouby.
9. Namontovat dveře (Obr. I)
10. Seřídít dveře (Obr. J)
11. Vyměnit svítidla (Obr. K)

MÉRETEK ÁTTEKINTÉSE (MM-BEN)



KPF SZ = kész padló felső széle

x = furat helyzete a falban

BIZTONSÁGI ÚTMUTATÁSOK

- Csak hozzáértő személy szerelheti fel.
- **Figyelmeztetés! A hibás szerelés balesetveszélyt okoz!**
- Vizsgálja meg, hogy alkalmas-e a fal a felszerelésre és használhatók-e a rögzítő elemek a fellépő erőknél.
- A szerelés előtt olvassa el gondosan a szerelési útmutatót.
- A mellékelt felerősítő szereléseket csak vastag, kellő teherbírású falakhoz terveztük.
- ⚠ Villamos szereléseket csak villamos szakember végezhet a **DIN VDE 0100 701**. rész (2002 II. havi illetve a 2004 II. havi 1. módosítás) betartásával.
- Villamos szerelésekkel rendelkező tükrös szekrényeket/fali tükröket minimum 60 cm-es távolságban kell elhelyezni a fürdőkádtól/zuhanyzótól.
- A használat szerinti ország biztonsági előírásait és szabványait követni kell.

FONTOS TUDNIVALÓK

- Leszállításkor ellenőrizze, hogy a csomagolás külseje nem mutat-e rongálódásokat.
- Vizsgálja felül, hogy a leszállított bútorok darabszáma és a hozzátartozó vasalási anyagok (csavarok, takarófedelek, fogantyúk stb.) egyeznek-e a szállítólevél ill. a csomagolásra ragasztott árucímke tartalmával.
- **Figyelem!** A tükrös szekrényajtók védőfedőit csak az ajtók felszerelése után szabad eltávolítani, nehogy megrongálódjanak a tükör szélei.
- A meglévő szinteltéréseket felhordó falburkolatokkal, pl. részleges csempézéssel, alkalmas távtartó léccel kell kiegyenlíteni.
- A nem eléggé teherbíró falakat meg kell erősíteni.
- Az KPF SZ-től vett furatméreteket a méretáttekintő rajzon lehet megtalálni.
- Oldalirányban szabadon meg lehet választani az egyes bútorok távolságát.
- A szerelési útmutatót őrizze meg!

SEGÉDESZKÖZÖK

- fúrógép/akkus csavarhúzó
- Ø 8 mm-es kőfúró
- Ø 4 mm-es fafúró
- collstock/mérőszalag
- vízmérték
- 3,5 mm-es keresztornyú csavarhúzó
- csavaros szorítók
- ceruza
- szilikon

ÁPOLÁSI ÚTMUTATÓ

- **Figyelem!** Vegyszereket, maró hatású folttisztítókat vagy súrolószereket ne használjon!
- Legjobb, ha kevés finom öblítő szeres ruhával tisztítja meg a bútorokat.
- Ügyeljen rá, hogy ne maradjanak rajta cseppek a bútorok alsó szélén.
- A tükröt nedves ruhával vagy szarvasbőrrel dörzsölje le.
- A mosdókagylót a szokásos szemcsementes tisztítószerrel lehet egyszerűen megtisztítani.

i AZ ÚTMUTATÓT MEG KELL ŐRIZNI

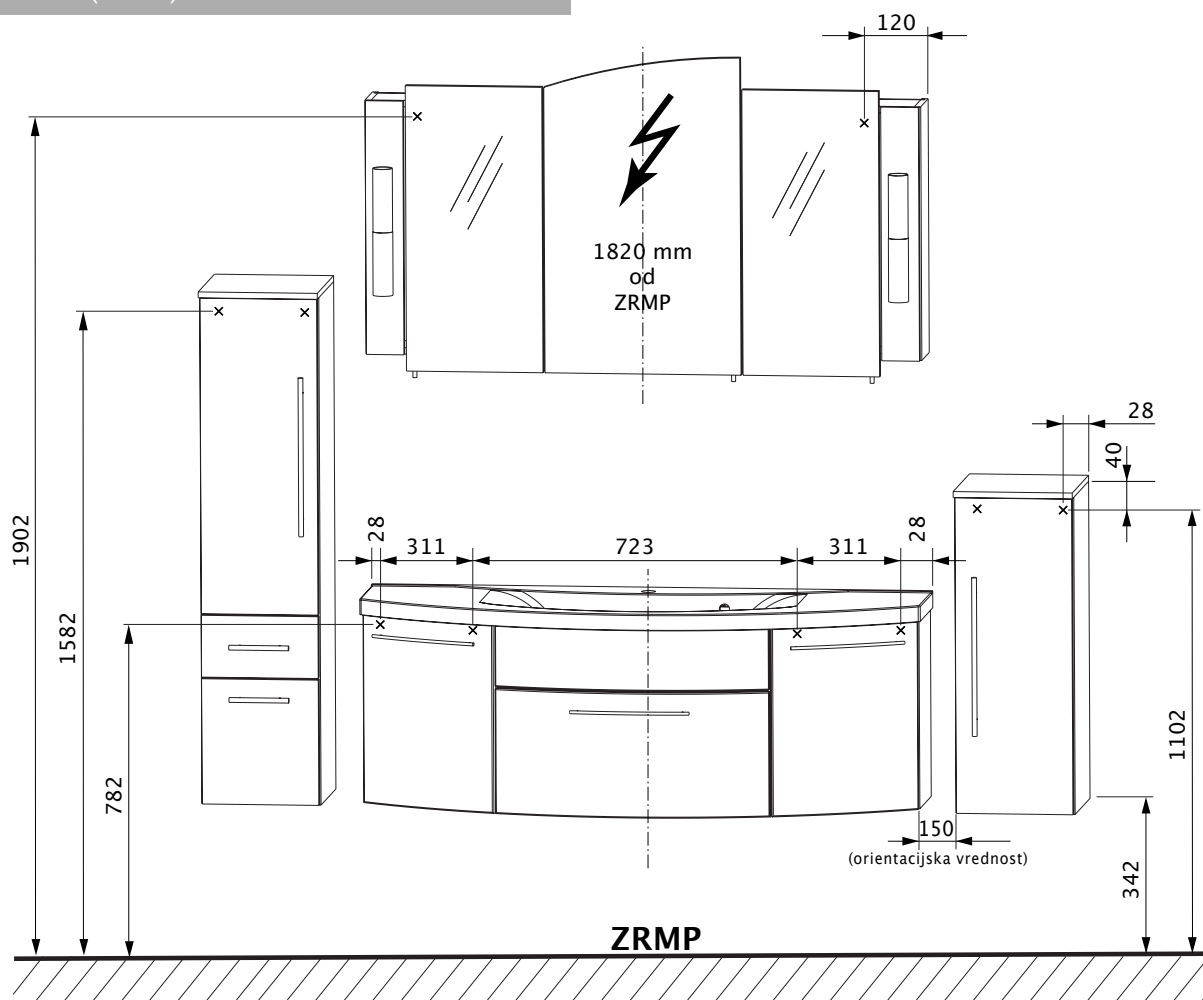
Figyelem! Az útmutatót jól el kell tenni, az ugyanis a termékek beszerelésével és üzemeltetésével kapcsolatos tudnivalókat tartalmazza!

SZERELÉSI SORREND

i Ábrák a függelékben

1. **Ajtók leszerelése (A. ábra)**
2. **Tükörgomb felszerelése (B. ábra)**
3. **Lámpatestek felszerelése (C/D. ábra)**
⚠ A hálózati vezetéken nem lehet feszültség!
4. **Bútorok felfüggesztése**
 - tükrös szekrény
(tükrös szekrény közepe = vízcsatlakozó közepe)
 - Középszekrény, Highboard
 - mosdóasztal alatti szekrény
(mosdóasztal alatti szekrény közepe = vízcsatlakozó közepe)
 - mosdóasztal
5. **Szekrények beigazítása (E. ábra)**
6. **Mosdóasztal felrakása (F. ábra)**
7. **Mosdóasztal tömítése (G. ábra)**
8. **Tárolólap felcsavarozása (H. ábra)**
 - **Figyelem!** A tárolólapon ne fúrjon keresztül!
 - A mellékelt csavarokat használja.
9. **Ajtók felszerelése (I. ábra)**
10. **Ajtók beigazítása (J. ábra)**
11. **Világító test cserélése (K. ábra)**

PREGLED MER (V MM)



ZRMP = Zgornji rob montažnega poda

x = položaj vrtanja v steni

VARNOSTNA NAVODILA

- Montažo smejo opravljati le strokovne osebe.
- **Opozorilo: Pri napačni montaži obstaja nevarnost!**
- Preverite, ali je stena ustrezna za montažo in ali se pritrdilna sredstva lahko uporabljajo za pojavljajoče se sile.
- Prosimo vas, da navodilo za montažo skrbno preberete pred montažo v kopalnici.
- Priloženi pritrdilni material je narejen le za masivne stene z zadostno nosilnostjo.
- ⚠ Električne instalacije sme opravljati le električar v skladu z **DIN VDE 0100 del 701** (2002-02 s spremembo 1 od 2004-02).
- Elektrificirane omare z ogledalom/vrtljive svetilke morajo od kadi/prhe biti oddaljene najmanj 60 cm.
- Treba je upoštevati varnostne predpise in norme posameznih držav.

POMEMBNE INFORMACIJE

- Embalažo ob dostavi kontrolirajte na zunanje poškodbe.
- Prosimo vas, da preverite število dostavljenega kopalniškega pohištva in pripadajočega sklopa okovij (vijaki, prekrivne kape, ročaji itd.) v skladu z dostavnico oz. nalepko izdelka na embalaži.
- **Pozor:** Zaščitne kape vrat omare z ogledalo odstranite šele po montaži vrat, da se ne poškodujejo robovi ogledala.
- Obstoječe nivojske razlike zaradi nanašanja stenskih oblog, npr. delnega oblaganja s ploščicami, poravnajte z ustreznimi distančnimi letvicami.
- Ojačajte stene, ki nimajo zadostne nosilnosti.
- Vrtalne mere od zgornjega roba montažnega poda v skladu s pregledom mer.
- Bočno medsebojno razdaljo pohištva lahko izberete po želji.
- Shranite navodilo za montažo!

PRIPOMOČKI

- Vrtalnik/akumulatorski vijačnik
- Sveder za kamen O8 mm
- Sveder za les O4 mm
- Členasto merilo/merilni trak
- Vodna tehnica
- Izvijač s križastim nastavkom 3,5 mm
- Primeži
- Svinčnik
- Silikon

NAVODILO ZA NEGO

- **Pozor:** Ne uporabljajte kemikalij, agresivnih čistil za madeže ali sredstev za poliranje!
- Za čiščenje pohištva najbolj uporabljajte vlažno krpo z nekaj finega sredstva za pomivanje.
- Pazite na to, da na spodnjem robu kopalniškega pohištva ne ostanejo ostanki kapljic.
- Ogledalo oprite z vlažno krpo ali usnjem za čiščenje oken.
- Enostavno čiščenje umivalnika z običajnimi čistili brez granulacije.

i SHRANITE NAVODILO

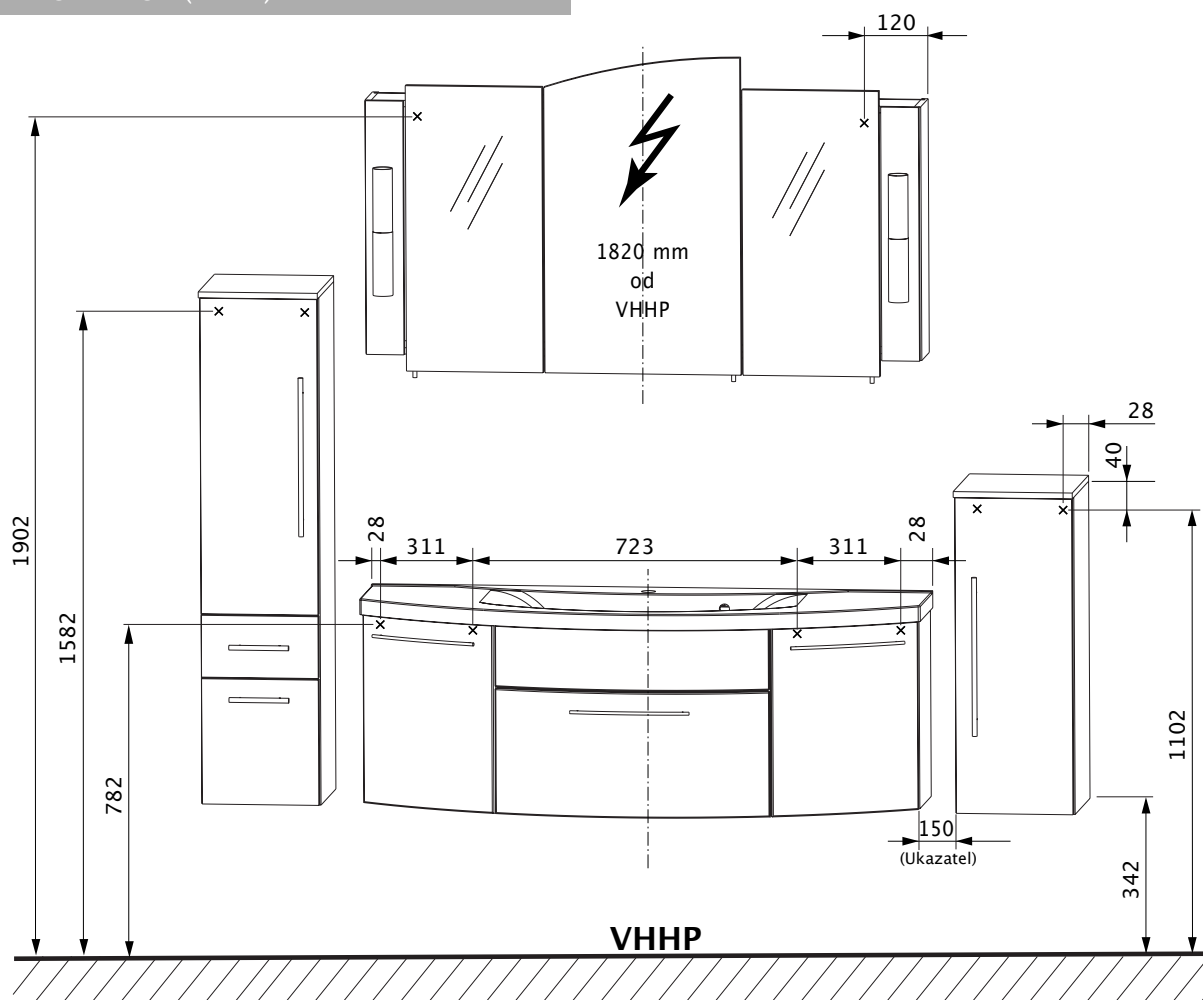
Pozor: Navodilo dobro hranite, saj vsebuje informacije za instalacijo in obratovanje izdelkov!

ZAPOREDJE MONTAŽE

i Risbe v prilogi

1. Demontirajte vrata (sl. A)
2. Postavite zrcalni gumb (sl. B)
3. Montirajte svetilke (sl. C/D)
⚠ Omrežna napeljava mora biti brez napetosti!
4. Obesite pohištvo
 - Omara z ogledalom
(sredina omare z ogledalom = sredina vodnega priključka)
 - srednja omara, visoka vitrina
 - Spodnja omarica umivalnika
(sredina spodnje omarice umivalnika = sredina vodnega priključka)
 - Umivalnik
5. Poravnajte omarice (sl. E)
6. Postavite umivalnik (sl. F)
7. Zatesnite umivalnik (sl. G)
8. Privijačite zgornjo ploščo (sl. H)
 - **Pozor:** Zgornje plošče ne prevrtajte!
 - Uporabljajte priložene vijake.
9. Montirajte vrata (sl. I)
10. Poravnajte vrata (sl. J)
11. Zamenjajte svetila (sl. K)

PREHĽAD ROZMEROV (V MM)



VHHP = Vrchná hrana hotovej podlahy

x = poloha vŕtania do steny

BEZPEČNOSTNÉ POKYNY

- Montáž môžu prevádzať iba odborne kvalifikovaní pracovníci.
- **Upozornenie: Pri nesprávnej montáži vzniká nebezpečenstvo ohrozenia!**
- Skontrolovať, či je stena vhodná na montáž a či je možné použiť upevňovacie prostriedky s ohľadom na vznikajúce sily.
- Prečítajte si starostlivo montážny návod ešte pred vlastnou montážou kúpeľňových skriniek.
- Priložený upevňovací materiál je dimenzovaný iba pre masívne, dostatočne pevné nosné steny.
- ⚠ Elektroinštalácie sa môžu prevádzať iba prostredníctvom kvalifikovaného elektrikára podľa **DIN 0100 časť 701** (2002-02 so zmenou od 2004-02).
- Elektricky napájané zrkadlové skrinky/ploché zrkadlá musia zachovávať minimálny odstup 60 cm od vane/sprchy.
- Je potrebné vždy zohľadniť špecifické bezpečnostné predpisy a normy príslušných krajín.

DOLEŽITÉ INFORMÁCIE

- Skontrolujte si pri dodaní tovaru, či obalový materiál nevykazuje vonkajšie poškodenia.
- Skontrolujte si, prosím, počet dodaných kusov kúpeľňového nábytku a kompletnosť príslušnej sady kovania (skrutičky, odnímateľných krytov, rukovätí atď.) uvedenej v dodacom liste alebo na etikete na obale výrobku.
- **Upozornenie:** Ochranné kryty dverí zrkadlových skriniek odstraňujte vždy až po ukončení montáže dverí, aby nemohlo prísť k poškodeniu hrán zrkadiel.
- Existujúce výškové rozdiely vyrovnajte pomocou nanášania obkladacích dlaždíc, napr. čiastočným vydláždením, prostredníctvom vhodných dištančných líšt.
- Vystužte tie steny, ktoré majú nedostatočnú nosnosť.
- Rozmery vŕtania VHHP podľa prehľadu rozmerov.
- Bočný odstup nábytku medzi sebou sa dá ľubovoľne meniť.
- Dodržiavajte montážny návod!

POMOCKY

- Vrtáčka/Akumulátorový skrutkovač
- Vrtáky do kameňa s priemerom 8 mm
- Vrtáky do dreva s priemerom 4 mm
- Skladací drevený meter/Meracie pásmo
- Vodováha
- Krížový skrutkovač s priemerom 3,5 mm
- Zverák na skrutky
- Ceruzka
- Silikón

NÁVOD NA ÚDRŽBU

- **Upozornenie:** Nepoužívajte žiadne chemikálie, agresívne odstraňovače škvŕn alebo prostriedky na drhnutie!
- Na čistenie nábytku používajte najlepšie vlhkú handričku s trochou jemného umývacieho prostriedku.
- Dávajte pozor na to, aby na spodnej časti kúpeľňového nábytku neostávali žiadne zvyšky kvapaliny.
- Zrkadlo vyleštite vlhkou handričkou alebo utierkou na okná z umelej kože.
- Jednoduché čistenie umývadla pomocou všetkých bežných čistiacich prostriedkov bez obsahu granulátov.

i USCHOVANIE NÁVODU

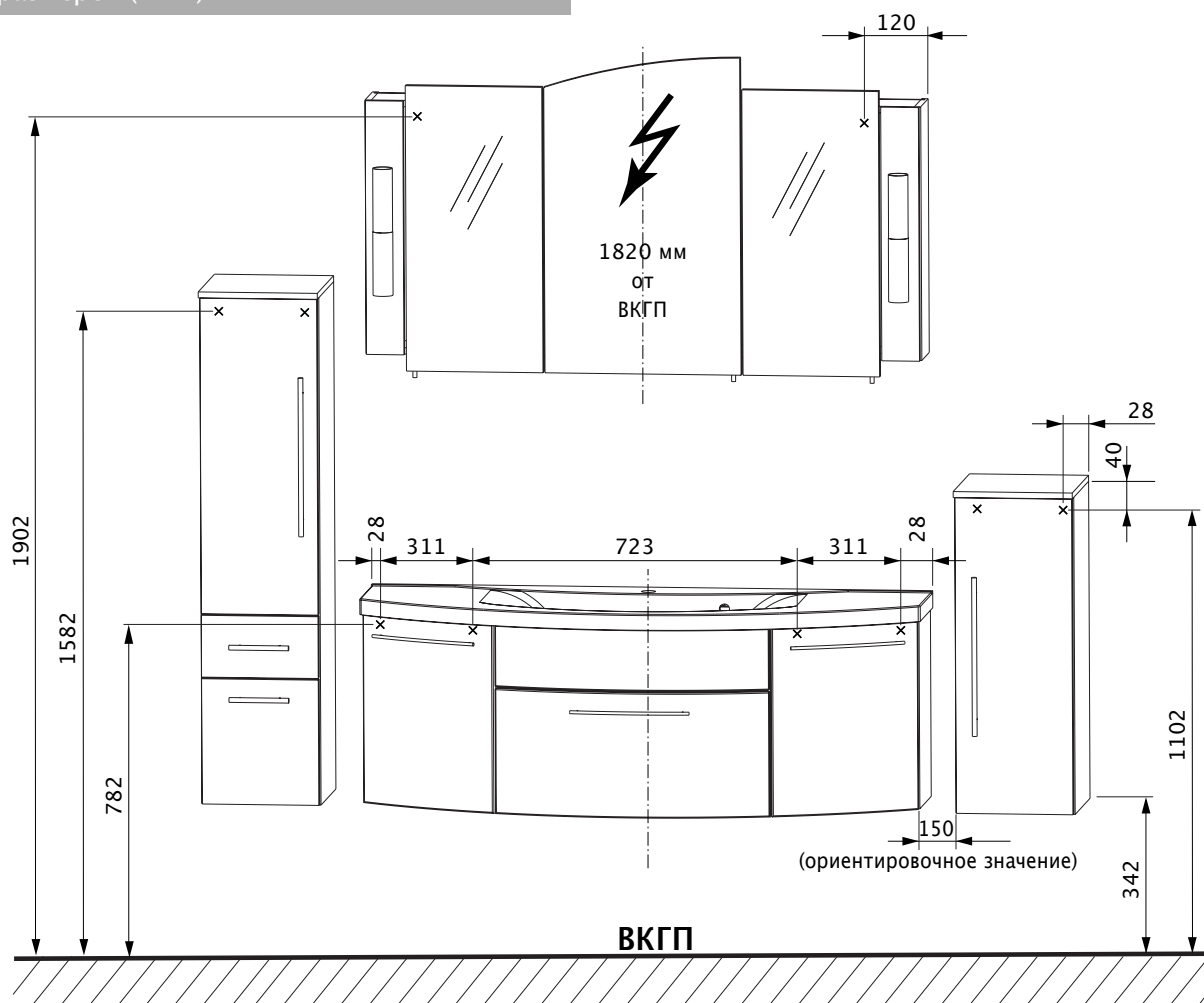
Upozornenie: Návod si dobre uschovajte, obsahuje informácie potrebné na inštaláciu a prevádzku výrobkov!

MONTÁŽNY POSTUP

i Obrázková dokumentácia v prílohe

1. Demontovať dvere (Obr. A)
2. Namontujte držiak zrkadla (Obr. B)
3. Namontovať svietidlá (Obr. C/D)
⚠ Rozvodná sieť nesmie byť pod napätím!
4. Zavesiť nábytok
 - Zrkadlová skrinka
(Stred zrkadlovej skrinky = Stred prípojky na vodu)
 - Stredná skrinka, vrchná doska
 - Spodná skrinka pod umývadlom
(Stred spodnej skrinky pod umývadlom = Stred prípojky na vodu)
 - Umývadlo
5. Nastaviť skrinky (Obr. E)
6. Nasadiť umývadlo (Obr. F)
7. Utesniť umývadlo (Obr. G)
8. Naskrutkovať odkladaciu dosku (Obr. H)
 - **Upozornenie:** Nevrtajte cez odkladaciu dosku!
 - Použiť priložené skrutky.
9. Namontovať dvere (Obr. I)
10. Nastaviť dvere (Obr. J)
11. Vymeniť svietidlá (Obr. K)

Обзор размеров (в мм)



ВКГП = верхний край готового пола

x = позиция отверстия в стене

Указания по безопасности

- Монтаж должен производиться только квалифицированными лицами.
- **Предупреждение: при неправильном монтаже может возникнуть опасная ситуация!**
- Проверить, годится ли стена для монтажа и подходят ли крепёжные средства, учитывая возникающие силы.
- Перед монтажом комплекта мебели для ванной комнаты просьба внимательно прочитать руководство по монтажу.
- Прилагаемый крепёжный материал предназначен только для массивных стен, обладающих достаточной степенью прочности.
- ⚠️ Электромонтажные работы разрешается производить только квалифицированному электромонтёру согласно стандарту **DIN VDE 0100 часть 701** (2002-02 с изменением 1 от 2004-02).
- Электрифицированные зеркальные шкафы/настенные зеркала должны находиться от ванны/душа на расстоянии по меньшей мере 60 см.
- Следует соблюдать правила техники безопасности и нормы соответствующих стран.

Важные сведения

- При доставке проверить упаковку на внешние повреждения.
- Сверьте, пожалуйста, число доставленных предметов мебели для ванной комнаты и входящий в объём поставки крепёжный комплект (винты, защитные колпачки, ручки и т. п.) с накладной или с наклейкой на упаковке с описанием комплектации.
- **Внимание:** защитные колпачки дверей зеркальных шкафов удалить только после монтажа, чтобы не повредить кромки зеркал.
- Если покрытие стен имеет перепады уровня, например, в результате частичного покрытия кафельной плиткой, то их следует компенсировать подходящими прокладочными планками.
- Укрепить недостаточно прочные стены.
- Расстояния от ВКГП для сверления отверстий в соответствии с «Обзором размеров».
- Боковые расстояния между предметами мебели можно выбирать по собственному усмотрению.
- Сохраните руководство по монтажу!

Инструменты и подсобные средства

- Электродрель/аккумуляторный гайковёрт
- Перфоратор Ø 8 мм
- Сверло по дереву Ø 4 мм
- Складная линейка/рулетка
- Ватерпас
- Крестообразная отвёртка 3,5 мм
- Струбцины
- Карандаш
- Силикон

Руководство по уходу

- **Внимание:** не использовать химикалий, агрессивных пятновыводителей или чистящих средств!
- Для чистки мебели лучше всего пользуйтесь влажной салфеткой, немного смочив её щадящим моющим средством.
- Следите за тем, чтобы под нижними краями мебели для ванной комнаты не оставалось засохших остатков грязи.
- Зеркало протирать влажной салфеткой или замшей для протирки оконных стёкол.
- Простая чистка раковины умывальника любыми обычными, небразивными чистящими средствами.

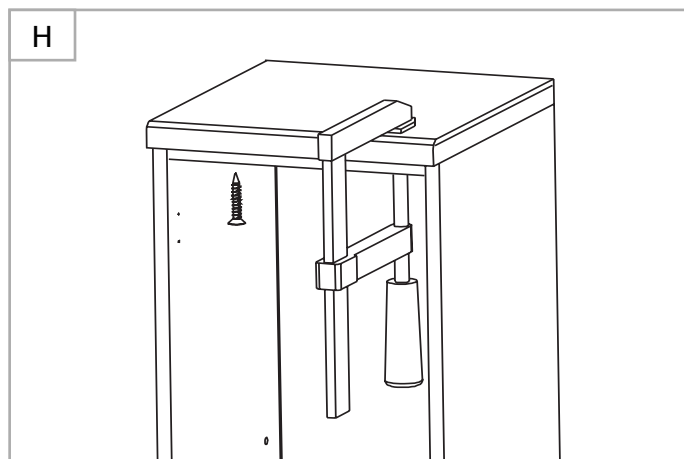
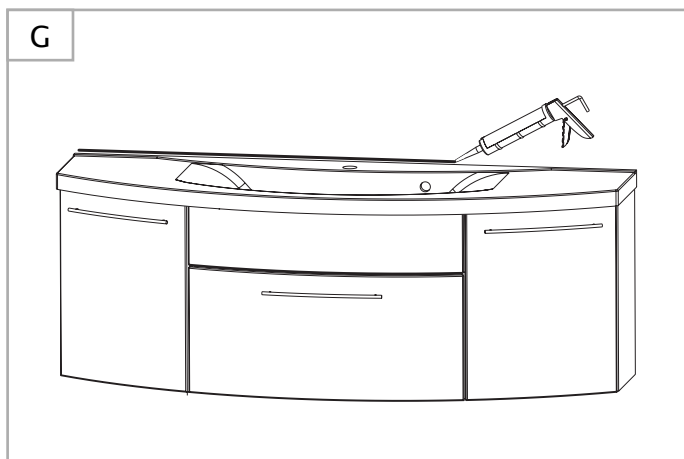
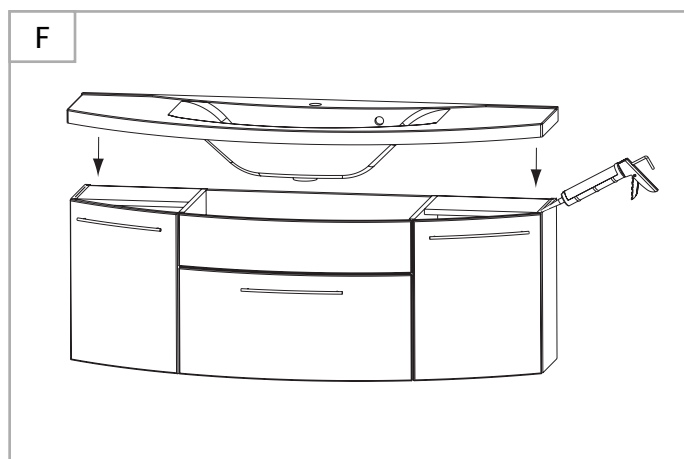
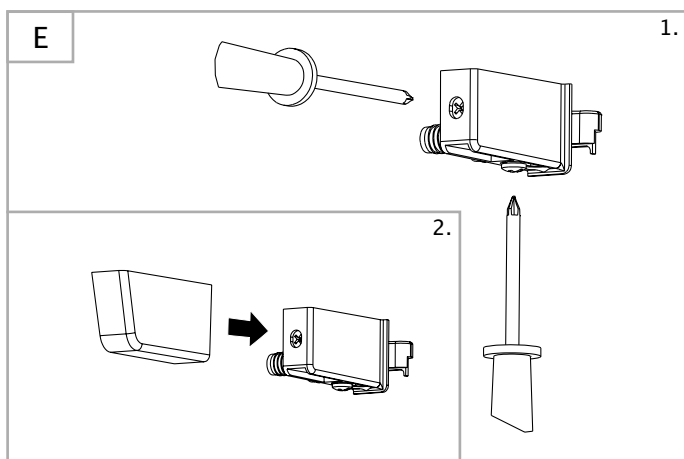
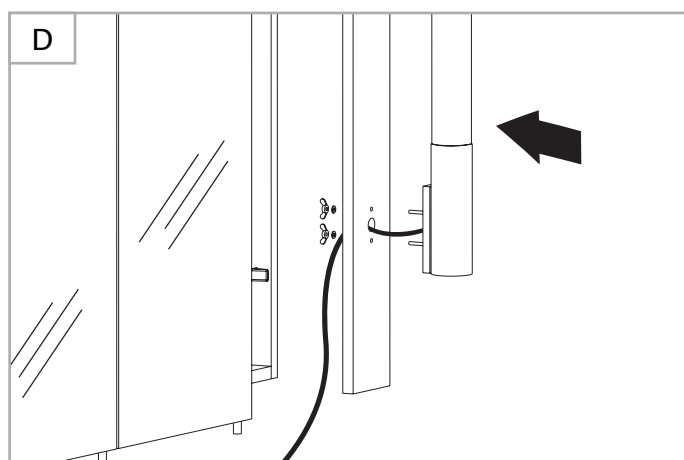
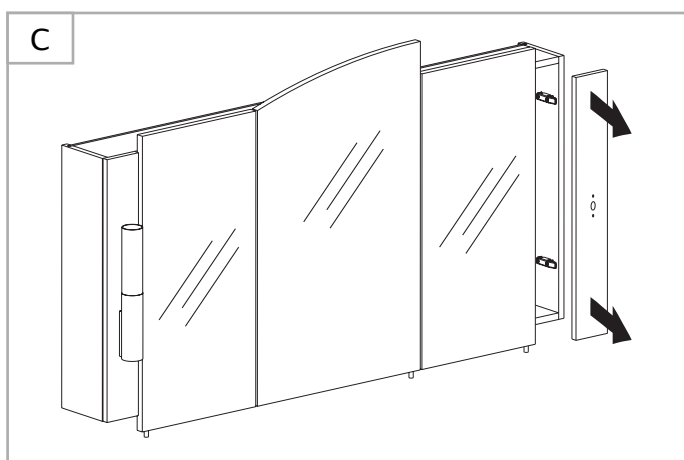
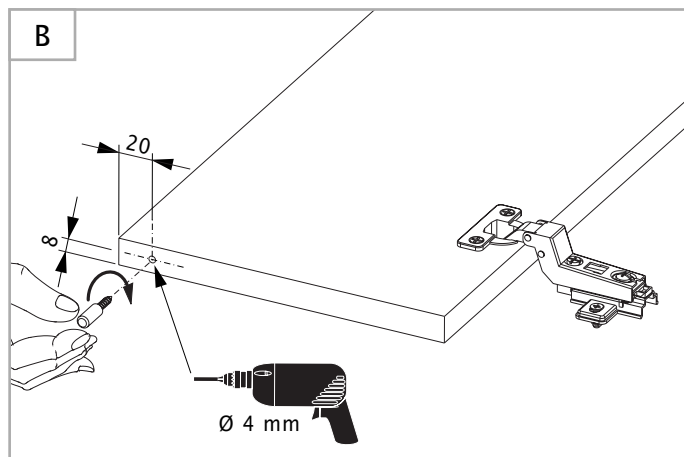
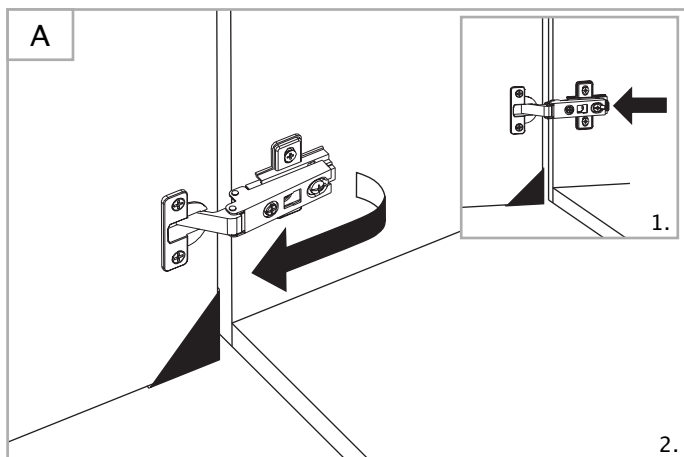
i Хранение руководства

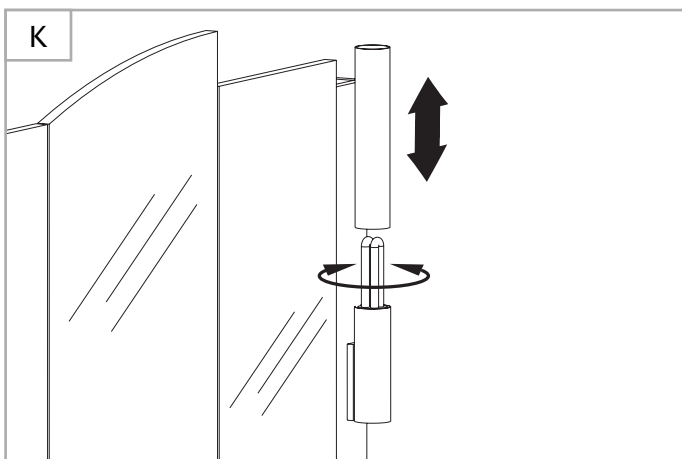
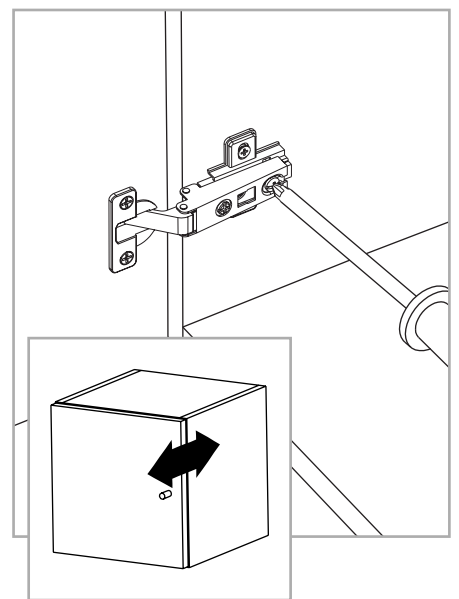
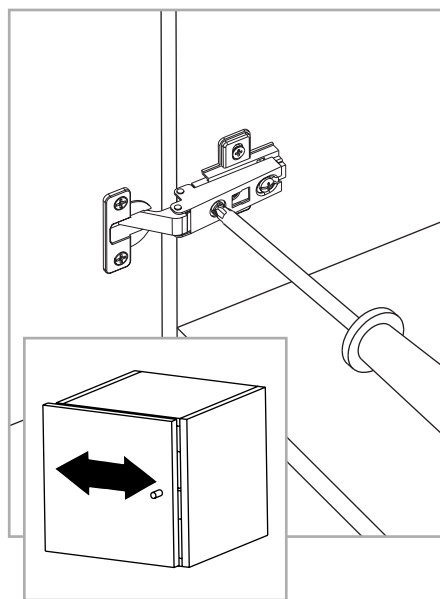
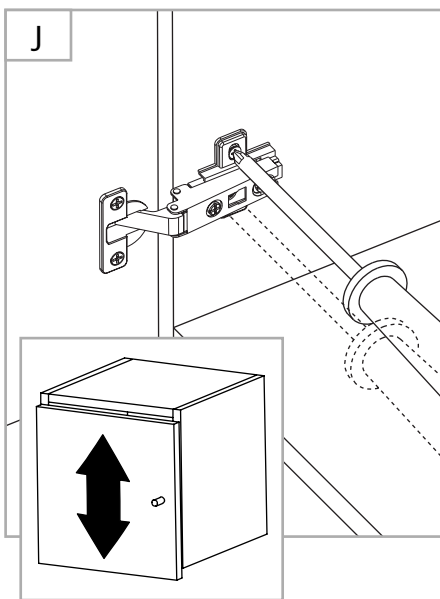
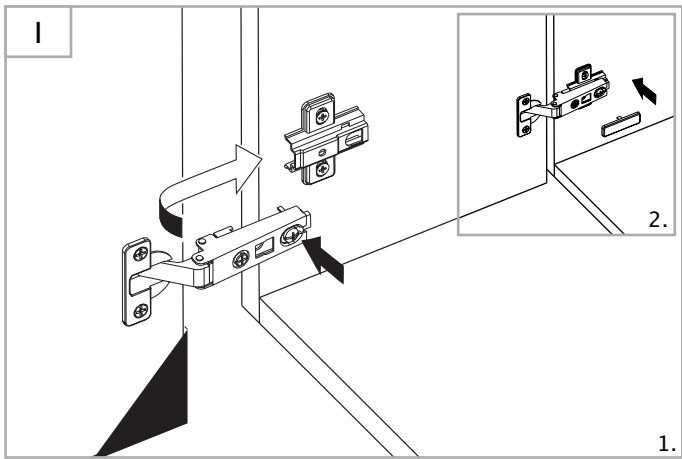
Внимание: обязательно сохраните руководство, ведь оно содержит сведения по установке и эксплуатации изделий!

Последовательность монтажа

i Иллюстрации в Приложении

1. Демонтировать двери (рис. А)
2. смонтировать зеркальную кнопку ручки (рис. В)
3. Установить светильники (рис. С/D)
 - ⚠ Сетевая электропроводка не должна находиться под напряжением!
4. Подвесить предметы мебели
 - зеркальный шкаф
(центр зеркального шкафа = центр водопроводного подключения)
 - шкаф средней высоты, вертикальный шкаф
 - тумба под умывальник
(центр тумбы под умывальник = центр водопроводного подключения)
 - умывальник
5. Выровнять шкафы (рис. Е)
6. Установить умывальник (рис. F)
7. Провести гидроизоляцию умывальника (рис. G)
8. Привинтить панель-столик (рис. H)
 - **Внимание:** не просверливать панель-столик насквозь!
 - использовать винты, входящие в объём поставки.
9. Установить двери (рис. I)
10. Выровнять двери (рис. J)
11. Заменить источники света (лампы) (рис. K)





puris
möbelt Ihr Bad auf

05/2006